

# Upevňovací příslušenství pneumatických válců

## Pneumatic Cylinders Fixation Accessories

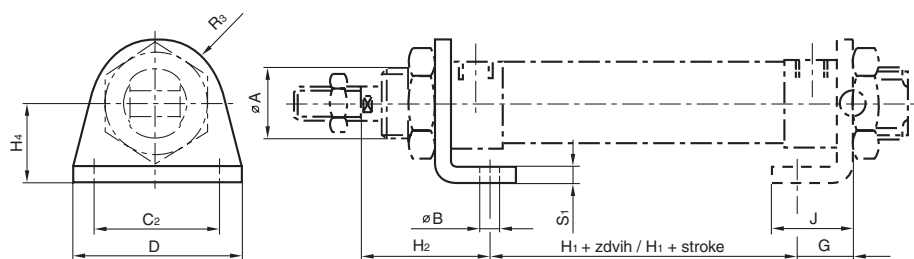
Řada / Series RD, ISO 6432



Použití Use	určeno pro různé způsoby montáže pneumatických válců do pracovních strojů a zařízení Designed for various methods of pneumatic cylinders installation into working machinery and equipment
Konstrukční materiály Construction material	slitiny Al, ocel, bronz Al alloy, steel, bronze

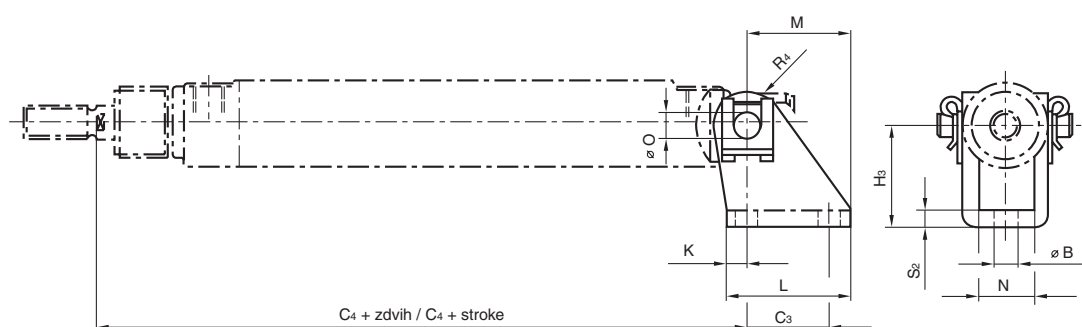
úchyt RA / RA Grip	boční patka / Side base
úchyt RB / RB Grip	zadní kyvné ložisko / Rear swinging bearing
úchyt RC(RD) / RC (RD) Grip	čelní deska (zadní deska) / Face plate (back plate)
úchyt GK / GK Grip	vidlice na pístnici / Piston fork
úchyt GA / GA Grip	oko kyvné na pístnici / Swinging eye on piston

### Úchyt RA - boční patka, ISO 6432 / RA Grip - Side base, ISO 6432 poniklovaná ocel / nickel-coated steel



Průměr válce Cylinder Ø	Typ	Ø A	Ø B	C <sub>2</sub>	D	G	H <sub>1</sub> + zdvih H <sub>1</sub> + stroke	H <sub>2</sub>	H <sub>4</sub>	J	R <sub>3</sub>	S <sub>1</sub>	Hmotnost kg Weight in kg	Objednací číslo Order No.
Ø 12, 16	RA 012, 016	16	5,5	32	42	14	29	32	20	20	13,5	4	0,043	PD 25771
Ø 20	RA 020, 025	22	6,6	40	54	17	44	36	25	25	18	5	0,100	PD 25772

### Úchyt RB - zadní kyvné ložisko, ISO 6432 / RB Grip - Rear swinging bearing, ISO 6432 poniklovaná ocel / nickel-coated steel



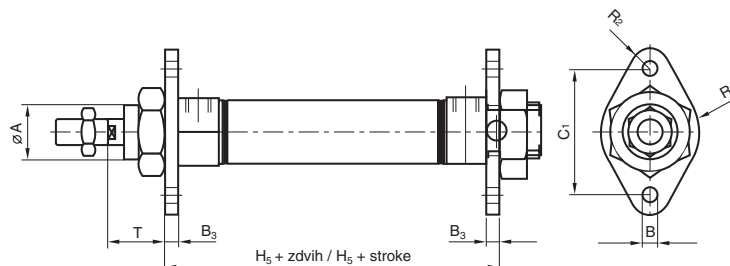
Průměr válce Cylinder Ø	Typ	Ø B	C <sub>3</sub>	C <sub>4</sub> + zdvih C <sub>4</sub> + stroke	H <sub>3</sub>	K	L	M	N	Ø O	R <sub>4</sub>	S <sub>2</sub>	Hmotnost kg Weight in kg	Objednací číslo Order No.
Ø 12, 16	RB 012, 016	5,5	15	73	27	5	25	18	12,1	6	7	3	0,036	KZ 1419
Ø 20, 25	RB 020, 025	6,6	20	91	30	6	32	22	16,1	8	10	4	0,080	KZ 1420

**Upevňovací příslušenství pneumatických válců**  
**Pneumatic Cylinders Fixation Accessories**  
 Řady / Series RD, ISO 6432



**Úchyt RC (RD) - čelní deska (zadní deska), ISO 6432**  
**RC (RD) Grip - Front plate (back plate), ISO 6432**

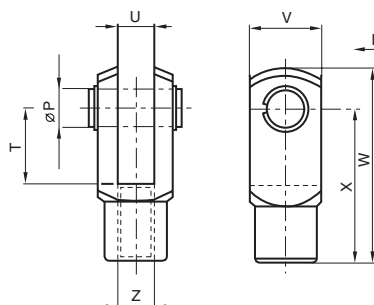
**poniklovaná ocel**  
**nickel-coated steel**



Průměr válce Cylinder $\varnothing$	Typ Type	$\varnothing A$	$\varnothing B$	$B_3$	$C_1$	$H_5 + \text{zdvih}$ $H_5 + \text{stroke}$	$R_1$	$R_2$	T	Hmotnost kg Weight in kg	Objednací číslo Order No.
$\varnothing 12, 16$	RC (RD) 012, 016	16	5,5	4	40	58	15	6	18	0,028	26.305
$\varnothing 20, 25$	RC (RD) 020, 025	22	6,6	5	50	78	20	8	19	0,050	28.305

**Úchyt GK - vidlice na pístnici, ISO 8140 / GK Grip - Piston fork, ISO 8140**

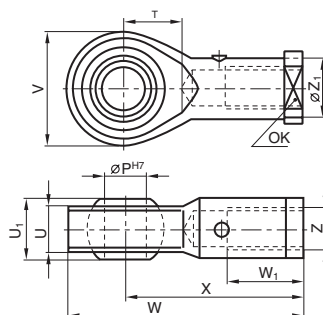
POHLED P / P VIEW



Průměr válce Cylinder $\varnothing$	Typ Type	$\varnothing P$ <sup>H9</sup> <sub>e8</sub>	$T_{\min}$	U	V	$W_{\max}$	X	Z	Hmotnost kg Weight in kg	Objednací číslo Order No.
$\varnothing 12, 16$	GK 012, 016	6	12	$6^{+0,5}_{+0,15}$	12	31	24	M6	0,016	KY 6132
$\varnothing 20$	GK 020	8	16	$8^{+0,5}_{+0,15}$	16	42	32	M8	0,038	KY 6133
$\varnothing 25, 32$	GK 025, 032	10	20	$10^{+0,5}_{+0,15}$	20	52	40	M10x1,5	0,075	23 404960

**Úchyt GA - oko kyvné, CETOP RP 103**  
**GA Grip - Swinging eye, CETOP RP 103**

**poniklovaná ocel+bronz**  
**nickel-coated steel+bronze**



Průměr válce Cylinder $\varnothing$	Typ Type	$\varnothing P_{H7}$	T	U	$U_1$	V	W	$W_1$	X	Z	$\varnothing Z_1$	OK	Hmotnost kg Weight in kg	Objednací číslo Order No.
$\varnothing 12, 16$	GA-M6	6	11	6,75	9	20	40	12	30	M6	10	11	0,025	KY 6144
$\varnothing 20$	GA-M8	8	13	9	12	24	48	16	36	M8	12,5	14	0,043	KY 6145
$\varnothing 25, 32$	GA-M10x1,25	10	15	10,5	14	28	57	20	43	M10x1,25	15	17	0,072	KY 6147