

# Upevňovací příslušenství pneumatických válců

## Pneumatic Cylinders Fixation Accessories

Řady / Series PS, ISO 6431, VDMA 24562

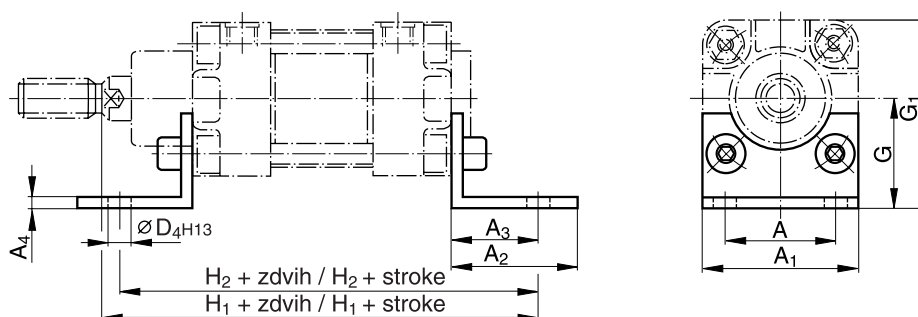


Použití Use	určeno pro různé způsoby montáže pneumatických válců do pracovních strojů a zařízení Designed for various methods of pneumatic cylinders mounting into working machinery and equipment
Konstrukční materiály Construction material	slitiny Al, ocel Al alloys, steel
Balení Packing	obsahuje šrouby pro připevnění na válec Includes screws for fixation onto cylinder

úchyt A / A Grip	boční patka / Side base
úchyt BD / BD Grip	přední kyvné ložisko / Front swinging bearing
úchyt B / B Grip	zadní kyvné ložisko / Rear swinging bearing
úchyt BA / BA Grip	zadní kyvné ložisko / Rear swinging bearing
úchyt BZ / BZ Grip	čep pro úchyt B, BA / Pin for B, BA grips
úchyt BAS / BAS Grip	zadní oko kyvné / Rear swinging eye
úchyt C (D) / C (D) Grip	čelní deska (zadní deska) / Front plate (rear plate)
úchyt GL / GL Grip	protikus úchytu B / B Grip counterpiece
úchyt GLN / GLN Grip	protikus úchytu B / B Grip counterpiece
úchyt EN-PS / EN-PS Grip	středové ložisko na PS válce / Centric bearing for PS cylinders
úchyt EL / EL Grip	protiložisko k úchytu EN-PS, EN-DZ / Counterbearing to EN-PS, EN-DZ grips
úchyt GK / GK Grip	vidlice na pístnici / Piston fork
úchyt GA / GA Grip	oko kyvné na pístnici / Piston swinging eye
úchyt AK / AK Grip	flexo-spojka na pístnici / Piston flexo-coupling

Úchyt A - boční patka, ISO 6431, VDMA 24562  
A Grip - Side Base, ISO 6431, VDMA 24562

poniklovaná ocel  
nickel-coated steel



Průměr válce Cylinder Ø	Typ Type	A	A <sub>1</sub>	A <sub>2</sub>	A <sub>3</sub>	A <sub>4</sub>	Ø D <sub>4</sub> H <sub>13</sub>	G	G <sub>1</sub>	H <sub>1</sub> + zdvih H <sub>1</sub> + stroke	H <sub>2</sub> + zdvih H <sub>2</sub> + stroke	Hmotnost kg Weight in kg	Objednací číslo Order No.
Ø 32	A 032	32	47	32	24	3	7	32	55,5	144 <sup>±1,25</sup>	142 <sup>±1,25</sup>	0,15	23 405 119
Ø 40	A 040	36	53	38	28	3	9	36	62,5	163 <sup>±1,25</sup>	131 <sup>±1,25</sup>	0,18	23 405 120
Ø 50	A 050	45	65	42	32	3	9	45	77,5	175 <sup>±1,25</sup>	170 <sup>±1,25</sup>	0,28	23 405 121
Ø 63	A 063	50	75	42	32	3	9	50	87,5	190 <sup>±1,60</sup>	185 <sup>±1,60</sup>	0,33	23 405 122
Ø 80	A 080	63	95	55	41	4	12	63	110,5	215 <sup>±1,60</sup>	210 <sup>±1,60</sup>	0,66	23 405 123
Ø 100	A 100	75	115	56	41	4	14	71	128,5	230 <sup>±1,60</sup>	220 <sup>±1,60</sup>	0,75	23 405 124
Ø 125	A 125	90	140	60	45	8	16	90	160	270 <sup>±2,00</sup>	250 <sup>±2,00</sup>	1,90	23 405 125
Ø 160	A 160	115	180	80	60	8	18	115	205	320 <sup>±2,00</sup>	300 <sup>±2,00</sup>	3,80	23 405 126
Ø 200	A 200	135	220	100	70	9	22	135	245	345 <sup>±2,00</sup>	320 <sup>±2,00</sup>	5,40	23 405 127

# Upevňovací příslušenství pneumatických válců

## Pneumatic Cylinders Fixation Accessories

Řady / Series PS, ISO 6431, VDMA 24562

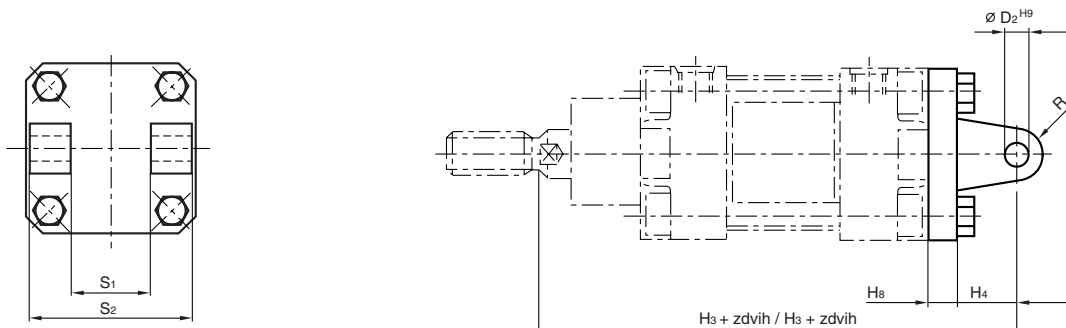


Úchyt B - zadní kyvné ložisko, ISO 6431, VDMA 24562

Grip B - Rear Swinging Bearing, ISO 6431, VDMA 24562

slitiny Al

Al-alloy



Průměr válce Cylinder	Typ Type	$\varnothing D_2 H_9$	$H_3 + \text{zdvih}$ $H_3 + \text{stroke}$	$H_4 \text{ min}$	$H_8$	$R \text{ max}$	$S_1 H_{14}$	$S_2 H_{14}$	Hmotnost kg Weight in kg	Objednáací číslo Order No.
$\varnothing 32$	B 032	10	$142^{\pm 1,25}$	12	10	11	26	45	0,08	23 400 587
$\varnothing 40$	B 040	12	$160^{\pm 1,25}$	15	10	13	28	52	0,11	23 400 588
$\varnothing 50$	B 050	12	$170^{\pm 1,25}$	15	11	13	32	60	0,19	23 400 589
$\varnothing 63$	B 063	16	$190^{\pm 1,60}$	20	11	17	40	70	0,24	23 400 590
$\varnothing 80$	B 080	16	$210^{\pm 1,60}$	20	14	17	50	90	0,47	23 400 591
$\varnothing 100$	B 100	20	$230^{\pm 1,60}$	25	16	21	60	110	0,76	23 400 748
$\varnothing 125$	B 125	25	$275^{\pm 2,00}$	30	20	26	70	130	1,40	23 400 749
$\varnothing 160$	B 160	30	$315^{\pm 2,00}$	35	20	31	90	170	2,50	23 400 752
$\varnothing 200$	B 200	30	$335^{\pm 2,00}$	35	25	31	90	170	2,90	23 400 759

# Upevňovací příslušenství pneumatických válců

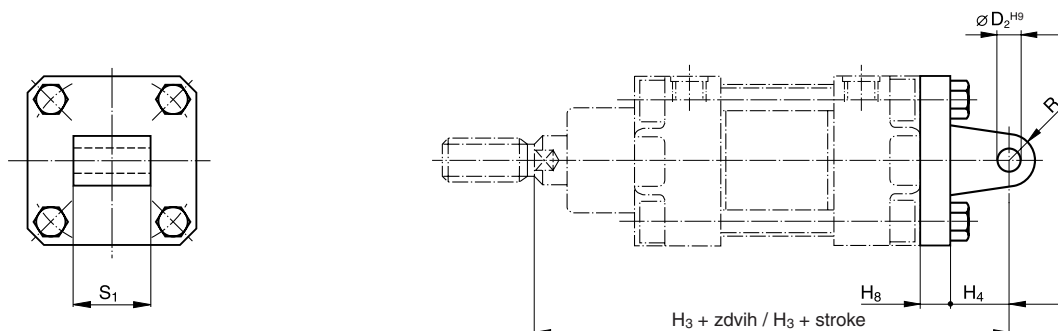
## Pneumatic Cylinders Fixation Accessories

Řady / Series PS, ISO 6431, VDMA 24562



Úchyt BA - zadní kyvné ložisko, ISO 6431, VDMA 24562  
BA Grip - Rear Swinging Bearing, ISO 6431, VDMA 24562

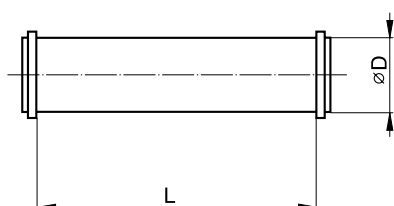
slitiny Al  
Al-alloy



Průměr válce Cylinder	Typ Type	Ø D <sub>2</sub> H <sub>9</sub>	H <sub>3</sub> + zdvih H <sub>3</sub> + stroke	H <sub>4</sub> min	H <sub>8</sub>	R max	S <sub>1</sub>	Hmotnost kg Weight in kg	Objednací číslo Order No.
Ø 32	BA 032	10	142 <sup>+1,25</sup>	12	10	11	26 <sup>-0,2 -0,6</sup>	0,09	23 400 359
Ø 40	BA 040	12	160 <sup>+1,25</sup>	15	10	13	28 <sup>-0,2 -0,6</sup>	0,11	23 400 360
Ø 50	BA 050	12	170 <sup>+1,25</sup>	15	11	13	32 <sup>-0,2 -0,6</sup>	0,19	23 400 361
Ø 63	BA 063	16	190 <sup>+1,60</sup>	20	11	17	40 <sup>-0,2 -0,6</sup>	0,27	23 400 362
Ø 80	BA 080	16	210 <sup>+1,60</sup>	20	14	17	50 <sup>-0,2 -0,6</sup>	0,53	23 400 363
Ø 100	BA 100	20	230 <sup>+1,60</sup>	25	16	21	60 <sup>-0,2 -0,6</sup>	0,72	23 400 364
Ø 125	BA 125	25	275 <sup>+200</sup>	30	20	26	70 <sup>-0,5 -1,2</sup>	1,40	23 400 365
Ø 160	BA 160	30	315 <sup>+200</sup>	35	20	31	90 <sup>-0,5 -1,2</sup>	2,50	23 400 366
Ø 200	BA 200	30	335 <sup>+200</sup>	35	25	31	90 <sup>-0,5 -1,2</sup>	2,90	23 400 367

Čep BZ (k úchytu B, BA)  
BZ Pin (to B, BA grips)

poniklovaná ocel  
nickel-coated steel



Průměr válce Cylinder	Typ Type	L	Ø D	Hmotnost kg Weight in kg	Objednací číslo Order No.
Ø 32	BZ 032	46	10 h <sub>11</sub>	0,02	23 400 383
Ø 40	BZ 040	53	12 h <sub>11</sub>	0,05	23 400 384
Ø 50	BZ 050	61	12 h <sub>11</sub>	0,06	23 405 142
Ø 63	BZ 063	71	16 h <sub>11</sub>	0,13	23 400 385
Ø 80	BZ 080	91	16 h <sub>11</sub>	0,15	23 400 386
Ø 100	BZ 100	111	20 h <sub>11</sub>	0,29	23 400 387
Ø 125	BZ 125	130	25 h <sub>9</sub>	0,53	23 400 388
Ø 160, 200	BZ 160	170	30 h <sub>9</sub>	0,99	23 400 389

## Upevňovací příslušenství pneumatických válců

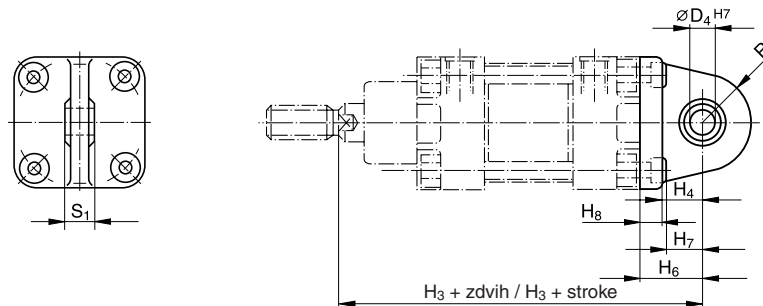
### Pneumatic Cylinders Fixation Accessories

Řady / Series PS, ISO 6431, VDMA 24562



Úchyt BAS - zadní oko kyvné, DIN 648K, VDMA 24562  
BAS Grip - Rear Swinging Eye, DIN 648K, VDMA 24562

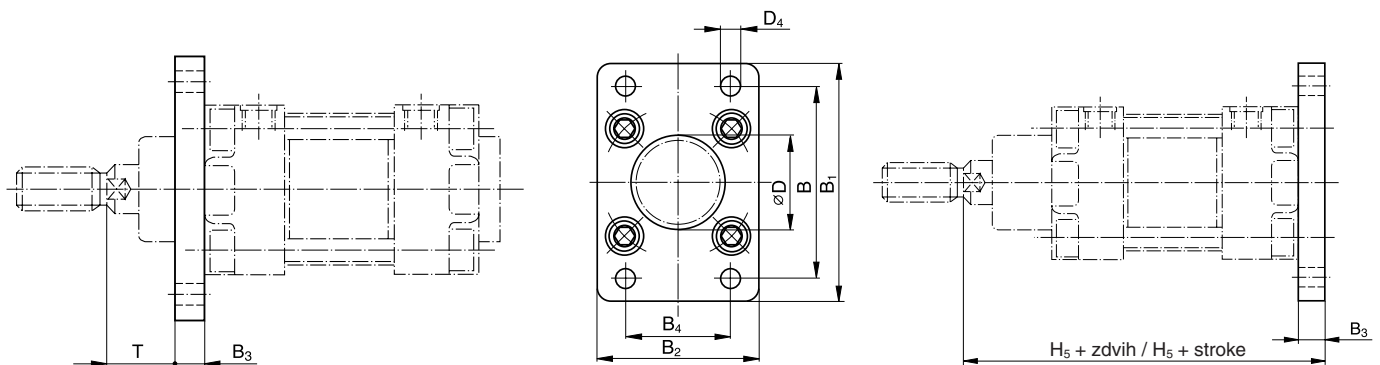
slitiny Al + bronz  
Al-alloy + bronze



Průměr válce Cylinder Ø	Typ Type	Ø D <sub>4</sub> H7	H <sub>3</sub>	H <sub>4</sub>	H <sub>6</sub>	H <sub>7</sub>	H <sub>8</sub>	R	S <sub>1</sub>	Hmotnost kg Weight in kg	Objednáací číslo Order No.
Ø 32	BAS 032	10	142	12	22	11	10	18	14	0,09	PD 23 843
Ø 40	BAS 040	12	160	15	25	14	10	21	16	0,13	PD 23 844
Ø 50	BAS 050	12	170	16	27	15	11	23	16	0,20	PD 23 845
Ø 63	BAS 063	16	190	21	32	20	11	27	21	0,30	PD 23 846
Ø 80	BAS 080	16	210	21	36	20	15	29	21	0,55	PD 23 847
Ø 100	BAS 100	20	230	25	41	24	16	34	25	0,85	PD 23 848
Ø 125	BAS 125	25	275	30	50	29	20	40	31	1,55	PD 23 849
Ø 160	BAS 160	30	315	35	55	34	20	48	37	2,65	PD 23 850

Úchyt C (D) - čelní deska (zadní deska), ISO 6431, VDMA 24562  
C (D) Grip - Front Plate (Rear Plate), ISO 6431, VDMA 24562

poniklovaná ocel  
nickel-coated steel



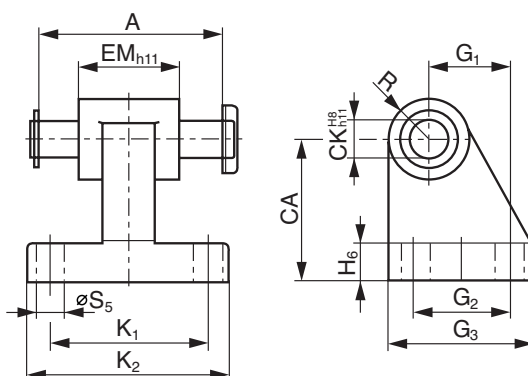
Průměr válce Cylinder	Typ Type	B	B <sub>1</sub>	B <sub>2</sub>	B <sub>3</sub>	B <sub>4</sub> H13	Ø D <sub>4</sub> H13	T	H <sub>5</sub> + zdvih H <sub>5</sub> + stroke	Ø D	Hmotnost kg Weight in kg	Objednáací číslo Order No.
Ø 32	C(D) 032	64	86	50	10	32	7	16 <sup>+1,6</sup>	130 <sup>+1,25</sup>	31	0,22	23 400 284
Ø 40	C(D) 040	72	96	56	10	36	9	20 <sup>+1,6</sup>	145 <sup>+1,25</sup>	36	0,27	23 400 285
Ø 50	C(D) 050	90	115	70	12	45	9	25 <sup>+1,6</sup>	155 <sup>+1,25</sup>	41	0,55	23 400 286
Ø 63	C(D) 063	100	130	77	12	50	9	25 <sup>+2,0</sup>	170 <sup>+1,6</sup>	46	0,60	23 400 287
Ø 80	C(D) 080	126	165	100	16	63	12	30 <sup>+2,0</sup>	190 <sup>+1,6</sup>	48	1,60	23 400 288
Ø 100	C(D) 100	150	187	120	16	75	14	35 <sup>+2,0</sup>	205 <sup>+1,6</sup>	56	2,20	23 400 289
Ø 125	C(D) 125	180	224	140	20	90	16	45 <sup>+2,5</sup>	245 <sup>+2,0</sup>	61	4,20	23 400 290
Ø 160	C(D) 160	230	280	180	20	115	18	60 <sup>+2,5</sup>	280 <sup>+2,0</sup>	66	7,20	23 400 291
Ø 200	C(D) 200	270	320	220	25	135	22	70 <sup>+2,5</sup>	300 <sup>+2,0</sup>	76	12,60	23 400 292

**Upevňovací příslušenství pneumatických válců**  
**Pneumatic Cylinders Fixation Accessories**  
 Řady / Series PS, ISO 6431, VDMA 24562



**Úchyt GLN - protikus úchytu B, VDMA 24562**  
 GLN Grip Counterpiece, VDMA 24562

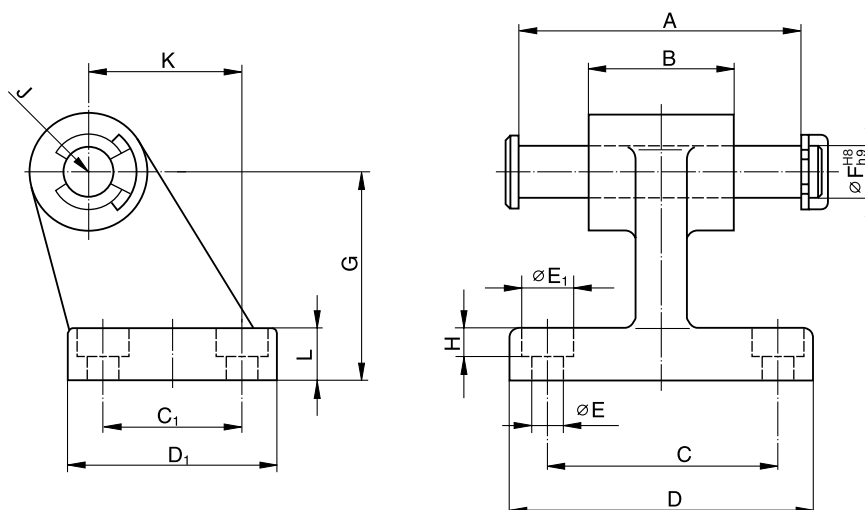
slitiny Al  
 Al-alloy



Průměr válce Cylinder Ø	Typ Type	A	CA	CK <sup>H8</sup> <sub>h11</sub>	EM <sub>h11</sub>	G <sub>1</sub>	G <sub>2</sub>	G <sub>3</sub>	H <sub>6</sub>	K <sub>1</sub>	K <sub>2</sub>	R <sub>1</sub>	Ø S <sub>5</sub>	Hmotnost kg Weight in kg	Objednáací číslo Order No.
Ø 32	GLN 032	46	32	10	26	21	18	31	8	38	50	10	6,6	0,092	PD 40 844
Ø 40	GLN 040	53	36	12	28	24	22	35	10	41	53	11	6,6	0,131	PD 40 845
Ø 50	GLN 050	61	45	12	32	33	30	45	12	50	64	13	9	0,193	PD 40 846
Ø 63	GLN 063	71	50	16	40	37	35	50	12	52	66	15	9	0,305	PD 40 847
Ø 80	GLN 080	91	60	16	50	47	40	60	14	66	84	15	11	0,460	PD 40 848
Ø 100	GLN 100	111	70	20	60	55	50	70	15	76	94	19	11	0,840	PD 40 849

**Úchyt GLN – protikus úchytu B CETOP RP 107D**  
 GLN Grip – B Grip Counterpiece, CETOP RP 107 P

slitiny Al  
 Al-alloy



Průměr válce Cylinder Ø	Typ Type	A	B	C	C <sub>1</sub>	D	D <sub>1</sub>	Ø E	Ø E <sub>1</sub>	F <sup>H8</sup> <sub>hg</sub>	G	H <sub>max</sub>	J	K	L	Hmotnost kg Weight in kg	Objednáací číslo Order No.
Ø 125	GLN 125	130	70	94	60	124	90	11	18	25	90	4	23	70	20	3,0	PD 24 027
Ø 160	GLN 160	170	90	118	88	156	126	14	20	30	115	4	32	97	25	6,5	PD 24 028
Ø 200	GLN 200	170	90	122	90	162	130	16	24	30	135	4	32	105	30	8,0	PD 39 193
Ø 250	GLN 250	200	110	150	110	200	160	20	30	40	165	4	40	128	35	13,0	PD 39 194

# Upevňovací příslušenství pneumatických válců

## Pneumatic Cylinders Fixation Accessories

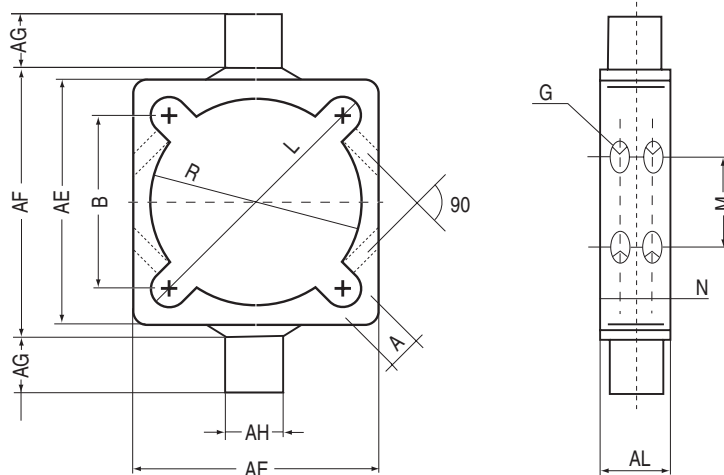
Řady / Series PS, ISO 6431, VDMA 24562



### Úchyt EN-PS - středové ložisko, ISO 6431, VDMA 24562

EN-PS Grip - Centric bearing, ISO 6431, VDMA 24562

poniklovaná ocel  
nickel-coated steel



Průměr válce Cylinder Ø	Typ Type	B	AE	AL	AH	AG	AF	R	L	G	A	M	N	Hmotnost kg Weight in kg	Objednáací číslo Order No.
Ø 32	EN-PS 032	33,2	48,5	18	12	12	50	37	58	M5	11	13,5	7	0,13	AL 032-10
Ø 40	EN-PS 040	40	49	20	16	16	63	46	67,5	M6	11	19	8	0,24	AL 040-10
Ø 50	EN-PS 050	48,4	71	20	16	16	75	56	82,5	M6	14	24,5	8	0,32	AL 050-10
Ø 63	EN-PS 063	58,7	84	26	20	20	90	69	97	M6	14	28	12	0,60	AL 063-10
Ø 80	EN-PS 080	73,5	105	26	20	20	110	87	120	M6	16	36,5	12	0,92	AL 080-10
Ø 100	EN-PS 100	91,6	129	32	25	25	132	107	146,5	M8	17	42,5	15	1,56	AL 100-10
Ø 125	EN-PS 125	115,3	154	33	25	25	160	133	181	M8	18	59,5	15	2,20	AL 125-10
Ø 160	EN-PS 160	146	190	40	32	32	200	170	232,5	M10	26,5	100,5	20	3,65	AL 160-10
Ø 200	EN-PS 200	186	240	40	32	32	250	213	291,5	M10	28	110,5	22	5,94	AL 200-10

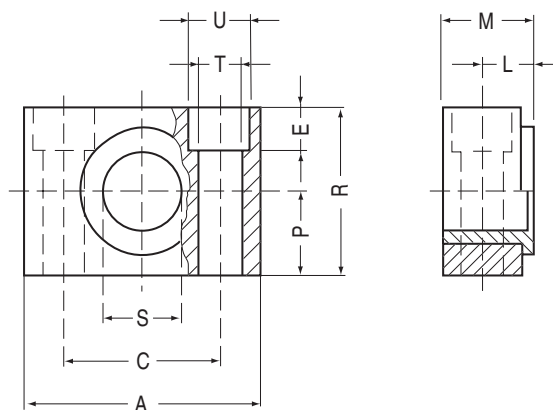
Úchyt je určen pro montáž na válec v provedení s profilovou trubicou.  
K úchytu EN – PS nutné objednat 2 ks úchytu EL.

Grip is designed for assembling with cylinders in execution with profile tubes.  
For EN-PS grip is necessary to order 2 pcs EL grips.

### Úchyt EL - protiložisko k úchytu EN-PS, ISO 6431, VDMA 24562

EL Grip - Counterbearing for EN-PS Grips, ISO 6431, VDMA 24562

poniklovaná ocel  
nickel-coated steel



K úchytu EN – PS nutné objednat 2 ks úchytu EL.  
For En-PS grip is necessary to order 2 pcs EL grips.

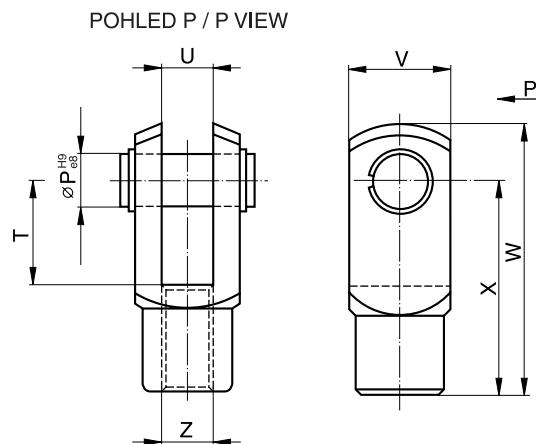
Průměr válce Cylinder Ø	Typ Type	A	M	R	P	C	S	L	U	T	E	Hmotnost kg Weight in kg	Objednáací číslo Order No.
Ø 32	EL 032	46	18	30	15	32	12	10,5	11	6,6	7	0,10	AL032-17
Ø 40, 50	EL 040, 050	55	21	36	18	36	16	12	15	9	9	0,15	AL040-17
Ø 63, 80	EL 063, 080	65	23	40	20	42	20	13	18	11	11	0,23	AL063-17
Ø 100, 125	EL 100, 125	75	28,5	50	25	50	25	16	20	14	13	0,44	AL100-17
Ø 160, 200	EL 160, 200	92	40	60	30	60	32	22,5	26	18	17	0,85	AL160-17

**Upevňovací příslušenství pneumatických válců**  
**Pneumatic Cylinders Fixation Accessories**  
 Řady / Series PS, ISO 6431, VDMA 24562, ISO 8140



**Úchyt GK - vidlice na pístnici, ISO 8140**  
 GK Grip - Piston fork, ISO 8140

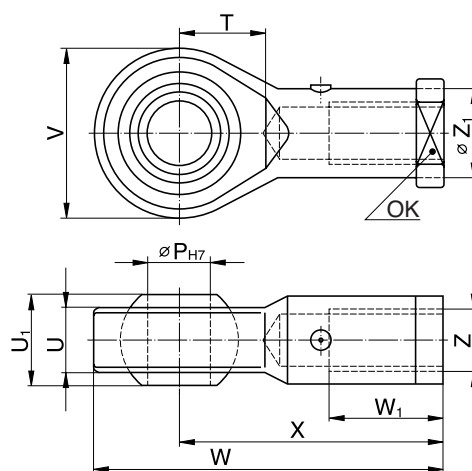
**poniklovaná ocel**  
**nickel-coated steel**



Průměr válce Cylinder	Typ Type	$\varnothing P_{H9/e8}$	$T_{min}$	U	V	$W_{max}$	X	Z	Hmotnost kg Weight in kg	Objednáací číslo Order No.
$\varnothing 32$	GK 025, 032	$10^{+0,5}_{+0,15}$	20	10	20	52	40	M10x1,25	0,08	23 404 960
$\varnothing 40$	GK 040	$12^{+0,5}_{+0,15}$	24	12	24	62	48	M12x1,25	0,13	23 405 101
$\varnothing 50, 63$	GK 050, 063	$16^{+0,5}_{+0,15}$	32	16	32	83	64	M16x1,5	0,30	23 404 954
$\varnothing 80, 100$	GK 080, 100	$20^{+0,5}_{+0,15}$	40	20	40	105	80	M20x1,5	0,52	23 405 090
$\varnothing 125$	GK 125	$30^{+0,5}_{+0,15}$	54	30	55	140 max	112	M27x2	1,50	23 405 093
$\varnothing 160, 200$	GK 160, 200	$35^{+0,5}_{+0,15}$	72	36	70	188 max	144	M36x2	2,90	23 405 096

**Úchyt GA - oko kyvné, CETOP RP 103 P**  
 GA Grip - Swinging eye, CETOP RP 103 P

**poniklovaná ocel + bronz**  
**nickel-coated steel + bronze**



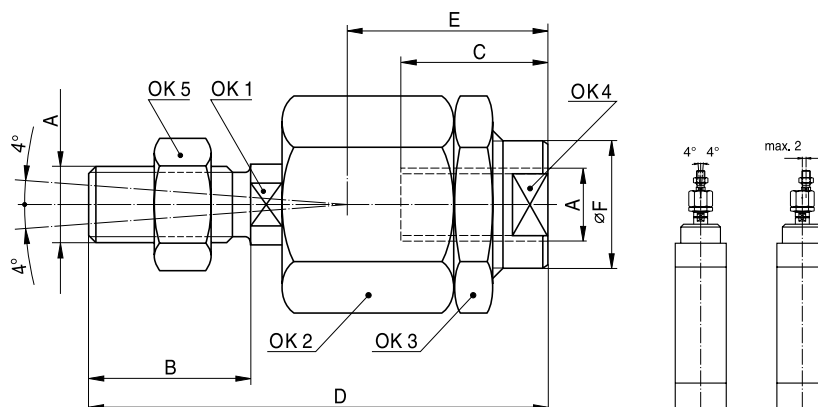
Průměr válce Cylinder $\varnothing$	Typ Type	$\varnothing P_{H7}$	T	U	$U_1$	V	W	$W_1$	X	Z	$\varnothing Z_1$	OK	Hmotnost kg Weight in kg	Objednáací číslo Order No.
$\varnothing 40$	GA-M12x1,25	12	17	12	16	32	66	22	50	M12x1,25	17,5	19	0,107	OZ KY 6148
$\varnothing 50, 63$	GA-M16x1,5	16	22	15	21	42	85	28	64	M16x1,5	22	22	0,210	OZ KY 6150
$\varnothing 80, 100$	GA-M20x1,5	20	26	18	25	50	102	33	77	M20x1,5	27,5	32	0,380	OZ KY 6151
$\varnothing 125$	GAN-M27x2	30	36	25	37	70 max	145 max	51 min	110	M27x2	40	41	1,000	OZ KY 6862
$\varnothing 160, 200$	GAN-M36x2	35	41	28	43	80 max	165 max	56 min	125	M36x2	46	50	1,600	OZ KY 6863
$\varnothing 250$	GAN-M42x2	40	46	33	49	90 max	187 max	60 min	142	M42x2	53	55	3,500	KY 6864

**Upevňovací příslušenství pneumatických válců**  
**Pneumatic Cylinders Fixation Accessories**  
 Řada / Series PS, Flexo spojka / Flexo-coupling



**Úchyt AK - Flexo spojka**  
**AK Grip - Flexo-coupling**

**poniklovaná ocel**  
**nickel-coated steel**



Průměr válce Cylinder Ø	Typ Type	A	B	C	D	E	Ø F	OK1	OK2	OK3	OK5	Hmotnost Weight in kg	Objednáací číslo Order No.
Ø 32	AK 1025	M10x1,25	20	23	70	31	21,5	12	30	30	19	0,22 kg	KY 1129
Ø 40	AK 1225	M12x1,25	23	23	67	31	21,5	12	30	30	19	0,21 kg	KY 1131
Ø 50, 63	AK 165	M16x1,5	40	32	112	45	33,5	19	41	41	30	0,64 kg	KY 1133
Ø 80, 100	AK 205	M20x1,5	39	42	122	56	33,5	19	41	30	30	0,71 kg	KY 1134