

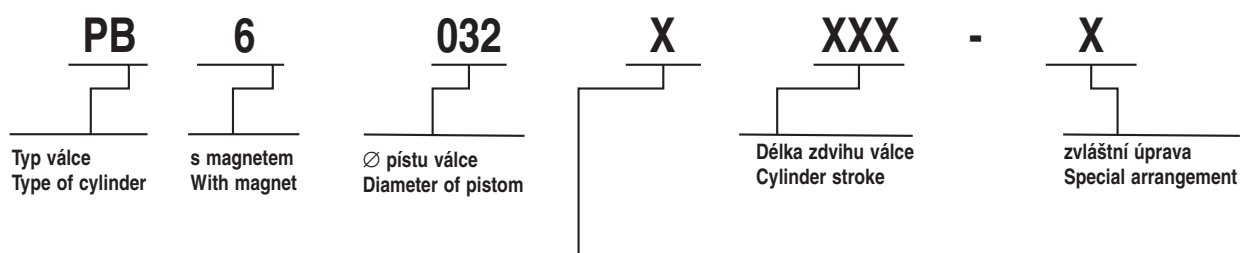
# Pneumatické válce KOMPAKT Ø 32 až 100 Pneumatic Cylinders KOMPAKT Ø 32 až 100

Řady / Series PB 6 – dvojitě  
PB 7 – jednodílné ISO 6431, VDMA 24562



Použití / Use	zdroj přímočarých pohybů / Linear movements source
Konstrukce Construction	<b>PB 6</b> - dvojitě pneumatický válec s magnetem pro signalizaci krajních poloh pístu <b>PB 7</b> - jednodílný pneumatický válec s magnetem pro signalizaci krajních poloh pístu <b>PB 6</b> - Double-acting pneumatic cylinder with magnet for signalling extreme piston positions <b>PB 7</b> - Single acting pneumatic cylinder with magnet for signalling extreme piston positions
Konstrukční materiály Construction material	těleso, víka - slitina Al, pístnice - nerez nebo ocel tř.12 s tvrdochromem (u PB 7 pružina-ocel), polyuretan, olejvzdorná pryž, Body, caps - Al alloy cast, piston - stainless steel cl.12 (in the PB 7 spring-steel), polyurethane, oil-resistant rubber
Způsob připevnění válce Cylinder fixation method	za závitové otvory, za upevňovací příslušenství viz str. 34, 35, 36 a 37 Using thread openings, using fixation accessories see pages 34, 35, 36 and 37
Způsob připevnění pístnice Piston fixation method	za vnitřní závit pístnice Using piston thread
Pracovní poloha / Working position	libovolná / Any
Jmenovitý přetlak PN / nominal overpressure	0,6 MPa
Pracovní rozsah / Working range	0,1 ÷ 1 MPa
Teplota okolí Surrounding environment temperature	-20°C ÷ +80°C, na přání (provedení VITON) -20°C ÷ +150°C -20°C ÷ +80°C, -20°C ÷ +150°C (upon request VITON)
Teplota média Medium temperature	+2°C ÷ +80°C, může být až -20°C, nutno zajistit aby nedocházelo ke vzniku ledových částic ve válci +2°C ÷ +80°C, may be up to -20°C, it is necessary to ensure that particles of ice do not get formed inside of the cylinder
Pracovní médium Working medium	filtrovaný stlačený vzduch tř. 5 dle ČSN ISO 8573-1 olejevaný nebo neolejevaný Filtered compressed air Class 5 according to ČSN ISO 8573-1, oiled or non-oiled
Klimatické provedení / Climatic type	C3 ČSN ISO 9223
Zdvih / Stroke	PB 7 – 5 mm ÷ 25 mm

## Příklad označení pneumatických válců PB / Example of the pneumatic cylinder PB indication



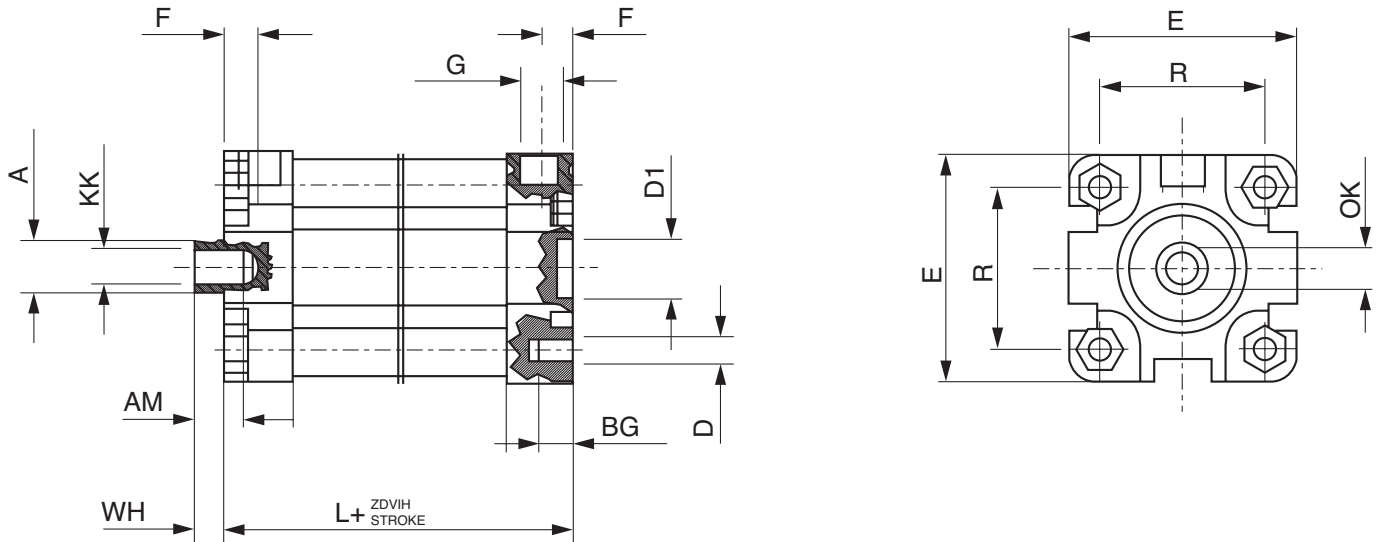
- A – pístnice tvrdochrom+trubka čtvercová / hard chromium piston rod +square tube ( Ø 32–100)
- B – pístnice nerez+trubka čtvercová / stainless steel piston rod+square tube ( Ø 32–100)
- C – pístnice tvrdochrom+trubka profilová / hard chromium piston rod+moulded tube ( Ø 32–100)
- D – pístnice nerez+trubka profilová / stainless steel piston rod+moulded tube ( Ø 32–100)

# Pneumatické válce KOMPAKT Ø 32 až 100 Pneumatic Cylinders KOMPAKT Ø 32 až 100

Řady / Series PB 6 – dvojčinné ISO 6431, VDMA 24562  
PB 7 – jednočinné

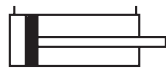


## PB 6, PB 7



## Schematická značka / Schematic symbol

PB 6



PB 7



Průměr válce Cylinder Ø	Ø A	D	D <sub>1</sub>	E	F	L + zdvih	R	AM	BG	G	KK	OK	WH
Ø 32	12	M6	14	47	7,5	44	32,5	12	9	G 1/8"	M8	10	7
Ø 40	12	M6	14	53	7,5	45	38	12	9	G 1/8"	M8	10	7
Ø 50	16	M8	18	65	7,5	45	46,5	16	9	G 1/8"	M10	13	8
Ø 63	16	M8	18	75	7	49	56,5	16	9	G 1/8"	M10	13	8
Ø 80	20	M10	23	95	8,5	54	72	20	9	G 1/8"	M12	16	10
Ø 100	25	M10	28	115	9,5	67	89	24	9	G 1/4"	M16	21	10

Náhradní díly / Spare parts						
Pneumatický válec / Pneumatic cylinder	Ø 32	Ø 40	Ø 50	Ø 63	Ø 80	Ø 100
Sada těsnění / Sealing set	PB032-00-05	PB040-00-05	PB050-00-05	PB063-00-05	PB080-00-05	PB100-00-05