

Kulový ventil KDU 3/2-6/4

Ball Valve / Шаровой клапан



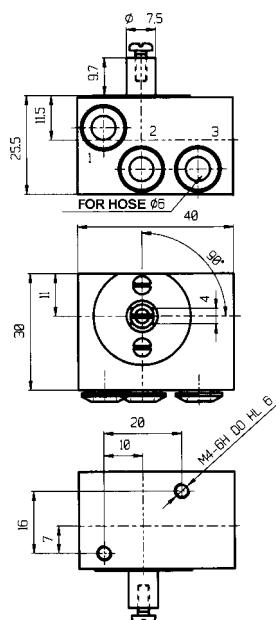
Použití Use Применение	slouží k nouzovému odvětrání tlaku vzduchu a pneumatického obvodu serve for emergency air exhaustion from pneumatic circuit служит для аварийного выпуска давления из пневматического контура
Konstrukce ventilů / Construction of valves Конструкция клапанов	Kulový ventil / Ball valve Шаровой клапан
Konstrukční materiály Structural materials Материалы конструкции	Těleso: Al, těsnění: PTFE, ostatní vnitřní části: mosaz, nerez ocel Body: Al, sealing: PTFE, other internal parts: brass, stainless Корпус: Al, уплотнение: PTFE, прочие внутренние части: латунь, нержавеющая сталь
Způsob připevnění / Method of fixing Метод крепления	Závitovými otvory M4 / Thread hole M4 Резьбовые отверстия M4
Připojení média Connection of the medium Подсоединение среды	Plastovou hadičkou o vnějším \varnothing 6 mm do zabudovaného nástrčného šroubení (na přání varianta s vnitřním závitom M5) By plastic hose of external \varnothing 6 mm into built-in socket union joint (upon request a variant with M 5 internal thread available) Пластиковый шланг с наружным \varnothing 6 мм для встроенной насадной резьбы (по желанию – вариант с внутренней резьбой M5)
Pracovní poloha / Working position Рабочее положение	libovolná / Any любое
Jmenovitý přetlak PN Nominal overpressure Номинальное избыточное давление PN	0,8 MPa 0,8 MPa 0,8 МПа
Pracovní rozsah tlaku Working pressure range Рабочий диапазон давления	$0,2 \div 1$ MPa $0,2 \div 1$ MPa $0,2 \div 1$ МПа
Jmenovitá světlota / Nominal clearance Условный проход	2,5 mm 2,5 мм
Teplota okolí Surrounding environment temperature Температура окружающей среды	$-40^{\circ}\text{C} \div +80^{\circ}\text{C}$ $-40^{\circ}\text{C} \div +80^{\circ}\text{C}$ $-40^{\circ}\text{C} \div +80^{\circ}\text{C}$
Teplota média*) Medium temperature*) Температура среды *)	$-10^{\circ}\text{C} \div +60^{\circ}\text{C}$ (při teplotách pod bodem mrazu nutno zbavit vzduch vzdušné vlhkosti) $-10^{\circ}\text{C} \div +60^{\circ}\text{C}$ (when temperature below zero, air moisture must be eliminated from the air) $-10^{\circ}\text{C} \div +60^{\circ}\text{C}$ (при температурах ниже точки замерзания из воздуха необходимо удалить влажность)
Pracovní médium Working medium Рабочая среда	Filtrovaný, mazaný nebo nemazaný tlakový vzduch Filtered, lubricated or non-lubricated compressed air Фильтрованный воздух под давлением со смазкой или без нее
Klimatické provedení / Climatic type Климатическое исполнение	C3 ISO 9223
Ovládání / Control / Управление	Ruční / Manual / Ручное

*) Vzduch musí být sušen na rosný bod 10°C pod nejnižší teplotou okolí, kterou lze očekávat. Doporučuje se předřadit čistič vzduchu.

*) The air has to be dried to the dew point of 10°C below the lowest anticipated ambient temperature. Installation of air cleaner is recommended.

*) Воздух должен сушиться на точку росы 10°C ниже самой низкой температуры окружающей среды, которую можно ожидать. Рекомендуется добавить очиститель воздуха.

Obj.č./ Order No. / Номер для заказа **23 304 220**



VARIANTA S KRYTKOU / VARIATION WITH COVER / ВАРИАНТ С КРЫШКОЙ

Obj.č./ Order No. / Номер для заказа **33-337-4194**

