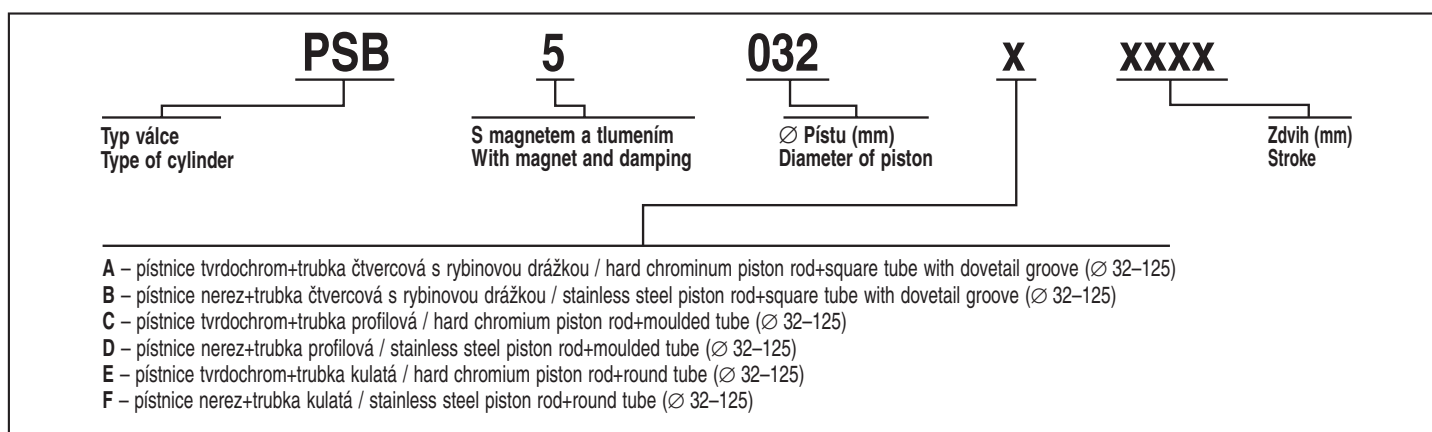


Pneumatické válce s blokovacím zařízením Ø 32 až 125
Pneumatic Cylinders with Blocking Device Ø 32 up to 125
Řada / Series PSB 5, ISO 6431, VDMA 24562



Použití Use	zdroj přímočarých pohybů s blokováním pístnice při výpadku tlaku vzduchu Linear movements source with piston blocking during air pressure failure
Konstrukce Construction	dvojičinný pneumatický válec s magnetem pro signalizaci krajních poloh pístu, s regulovaným tlumením koncových poloh a s blokováním pístnice při výpadku tlaku vzduchu Double-acting pneumatic cylinder with magnet for piston end positions signalling, with controlled end positions damping and piston blocking during air pressure failure
Konstrukční materiály Construction material	těleso a víka - slitina Al, pístnice - nerez nebo tvrdochrom, ocel, polyuretan, olejvzdorná pryž, plast Body and caps - Al alloy, piston - stainless hard chromium, polyurethane, oil-resistant rubber, PVC
Způsob připevnění válce Cylinder fixation method	za závitové otvory, za upevňovací příslušenství Using thread openings, using fixation accessories
Způsob připevnění pístnice Piston fixation method	za závit pístnice (dodávka s maticí), za upevňovací příslušenství Using piston thread openings (supply with nut), using fixation accessories
Pracovní poloha / Working position	libovolná / Any
Jmenovitý přetlak válce PN Nominal overpressure	0,6 MPa 0,6 MPa
Pracovní rozsah válce Cylinder working range	0,1 ÷ 1 MPa 0,1 ÷ 1 MPa
Pracovní tlak brzdy Brake working pressure	0,25 MPa při pracovním rozsahu válce 0 až 0,7 MPa 0,3 MPa při pracovním rozsahu válce 0,7 MPa až 1 MPa 0,25 MPa under cylinder working range of 0 up to 0,7 MPa 0,3 MPa under cylinder working range of 0,7 MPa up to 1 MPa
Teplota okolí Surrounding environment temperature	-5°C ÷ +80°C, na přání (provedení VITON) -20°C ÷ +150°C -5°C ÷ +80°C, -20°C ÷ +150°C upon request (VITON)
Teplota média Medium temperature	+2°C ÷ +80°C, může být až -5°C, nutno zajistit aby nedocházelo ke vzniku ledových částic ve válci a v brzdě +2°C ÷ +80°C, may be up to -5°C, it is necessary to ensure that particles of ice do not get formed inside of the cylinder and brake
Pracovní médium Working medium	filtrovaný stlačený vzduch tř. 5 dle ČSN ISO 8573-1 olejovaný nebo neolejovaný Filtered compressed air Class 5 according to ČSN ISO 8573-1, oiled or non-oiled
Klimatické provedení / Climatic type	C3 ČSN ISO 9223
Zdvih / Stroke	1 mm ÷ 3 000 mm

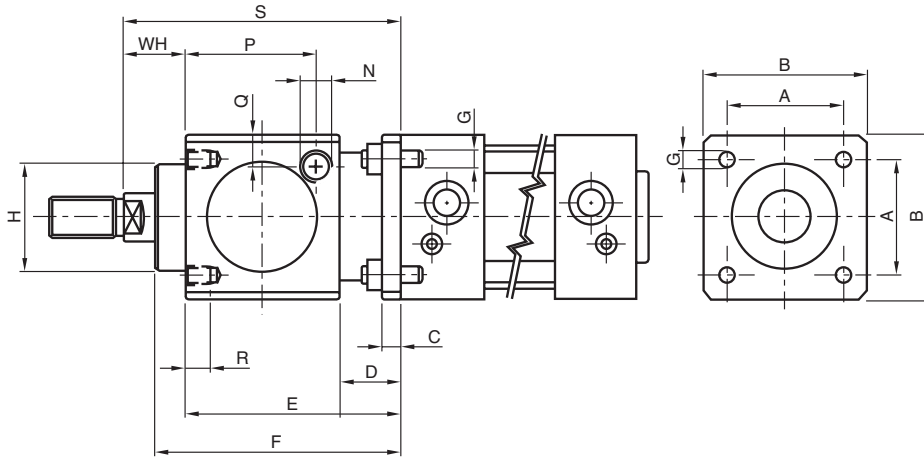
Příklad označení pneumatických válců PSB / Example of the pneumatic cylinders PSB indication



Pneumatické válce s blokovacím zařízením Ø 32 až 125
Pneumatic Cylinders with Blocking Device Ø 32 up to 125
 Řada / Series PSB 5, ISO 6431, VDMA 24562



PSB 5



Průměr válce Cylinder Ø	A	B	C	D	E	F	G	H	WH	N	P	Q	R	S
Ø 32	32,5	47	6	20	60	67,5	M6	30	26	G 1/8"	33,5	9	8	86
Ø 40	38	54	6	20	70	80	M6	35	30	G 1/8"	42,5	9	8	100
Ø 50	46,5	65	8	24	90	100	M8	40	37	G 1/8"	59	12,5	12	127
Ø 63	56,5	75	8	24	90	100	M8	45	37	G 1/8"	60	17,5	12	127
Ø 80	72	95	12	32	110	120	M10	45	46	G 1/4"	64	17,5	16	156
Ø 100	89	114	12	32	110	120	M10	55	51	G 1/4"	64	27	16	161
Ø 125	110	138	20	45	140	156	M12	60	65	G 1/4"	119	19	20	205

Schematická značka Schematic symbol	Řada Series	Průměr válce Cylinder Ø	Základní hmotnost válce zdvih 100 mm (kg) Basic cylinder weight 100 mm (kg) stroke	Hmotnost za dalších 100 mm zdvihu (kg) Weight of additional 100 mm of stroke (kg)	Statická přidržovací síla brzdy (N) Static brake holding power (N)	Délka účinnosti tlumení koncových poloh (mm) Length of end positions damping effectiveness (mm)	Rychlost pístu Piston speed
	PSB5	Ø 32	0,95	0,25	790	25	max. 1 m. s ⁻¹ (pro vyšší rychlosti použijte olejovaný vzduch) 1 ms. ⁻¹ max. (For higher speeds use oiled air)
		Ø 40	1,30	0,55	1240	25	
		Ø 50	2,20	0,65	1930	25	
		Ø 63	2,80	0,75	3060	30	
		Ø 80	4,60	1,15	5400	35	
		Ø 100	6,70	1,40	7700	35	
		Ø 125	7,20	1,30	12040	45	

Náhradní díly / Spare parts							
Pneumatický válec Pneumatic cylinder	Ø 32	Ø 40	Ø 50	Ø 63	Ø 80	Ø 100	Ø 125
Sada těsnění Sealing set	AB032-00-05	AB040-00-05	AB050-00-05	AB063-00-05	AB080-00-05	AB100-00-05	AB125-00-05
Brzda válce Cylinder brake	BS3001032	BS3001040	BS3001050	BS2001063	BS2001080	BS2001100	BS2001125